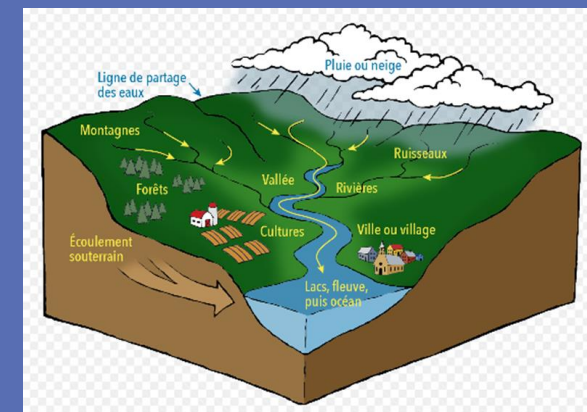
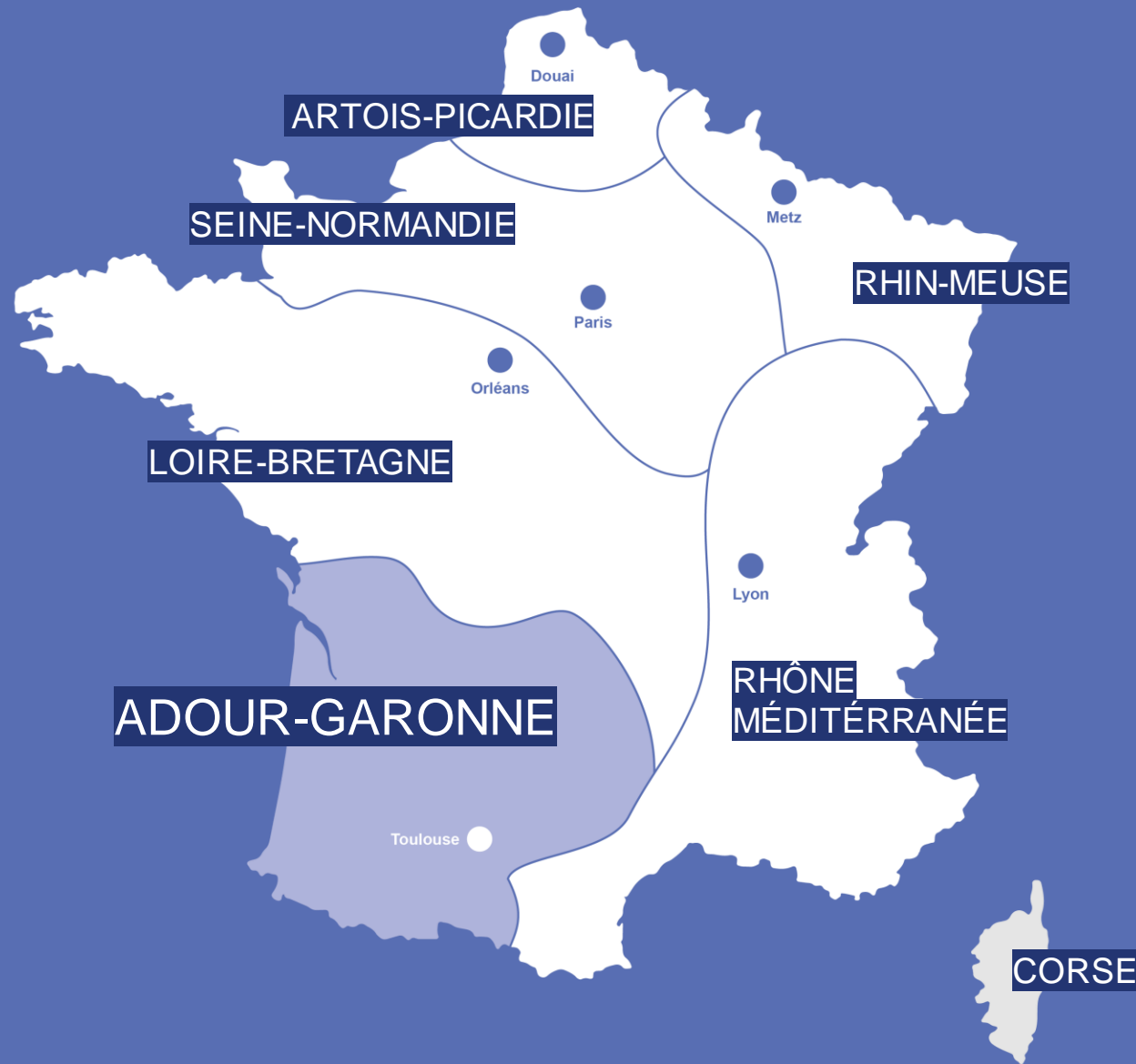


Agro Réseau 64 – assemblée générale

21/03/2024

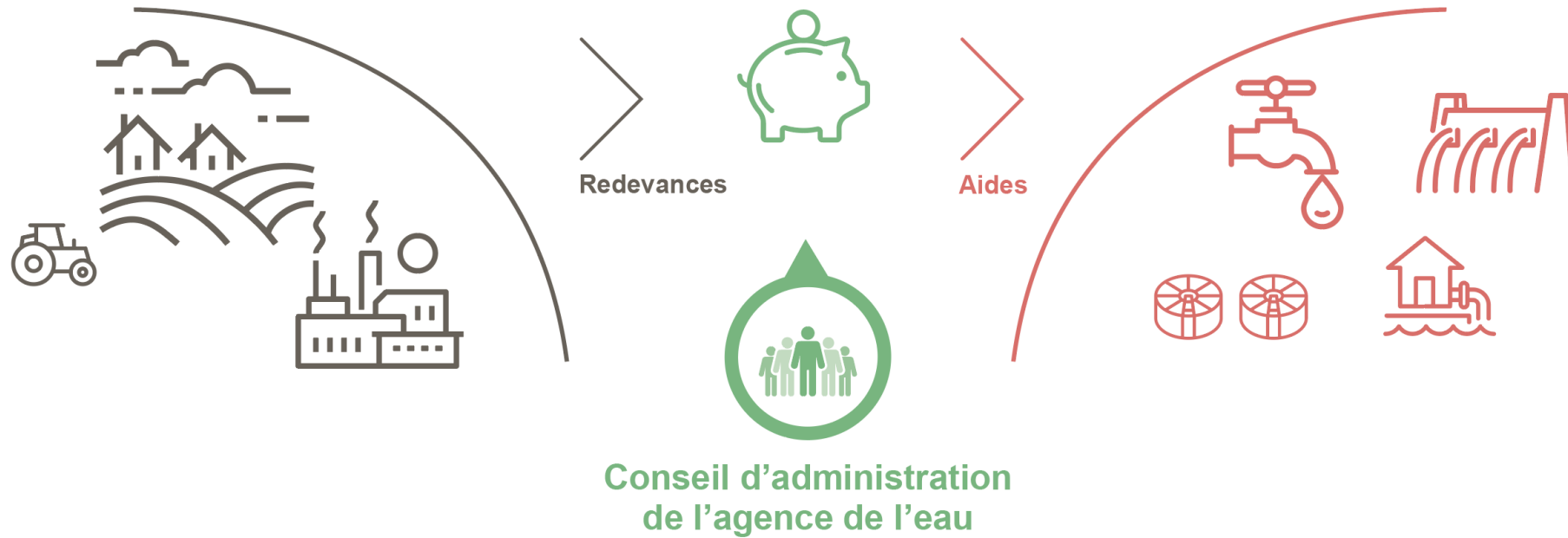
L'agence de l'eau Adour Garonne Une des 6 agences de l'eau

un des 7 bassins hydrographiques
métropolitains soit 1/5^e de la France



Une approche solidaire









Système solidaire de redistribution de redevances perçues sur les usages de l'eau sous forme d'aides à des projets en faveur des ressources en eau : « l'eau paie l'eau »



- Contribuer à l'atteinte du bon état de toutes les eaux du bassin.
- Rechercher l'équilibre entre les ressources et les utilisations de l'eau

Une approche solidaire


Données 2020

 <p>0,10 € de redevance de pollution payé par les éleveurs concernés</p>	 <p>2,20 € de redevance de pollution payés par les industriels (y compris réseaux de collecte) et les activités économiques concernés</p>	 <p>70,30 € de redevance de pollution domestique payés par les abonnés (y compris réseaux de collecte)</p>
 <p>6,10 € de redevance de pollutions diffuses payés par les distributeurs de produits phytosanitaires et répercutés sur le prix des produits</p>	 <p>100 € de redevances perçues par l'agence de l'eau en 2020</p>	
 <p>2,20 € de redevance de prélèvement payés par les irrigants</p>	 <p>4,30 € de redevance de prélèvement payés par les activités économiques (hors irrigants)</p>	 <p>13 € de redevance de prélèvement payés par les collectivités pour l'alimentation en eau</p>

 <p>4,70 € aux acteurs économiques pour la dépollution industrielle et le traitement de certains déchets dangereux pour l'eau</p>	 <p>7,40 € pour l'animation des politiques de l'eau (études, connaissances, réseaux de surveillance eaux, éducation, information)</p>	 <p>38,40 € aux collectivités pour l'épuration des eaux urbaines et rurales</p>
 <p>11,40 € aux exploitants concernés pour des actions de dépollution dans l'agriculture</p>	 <p>100 € d'aides accordées par l'agence de l'eau en 2020</p>	
 <p>12,20 € aux collectivités et acteurs économiques pour la gestion quantitative de la ressource en eau</p>	 <p>15,90 € principalement aux collectivités pour la restauration et la protection des milieux aquatiques (en particulier des cours d'eau -renaturation, continuité écologique- et des zones humides).</p>	 <p>0,50 € pour la solidarité internationale</p>

* S'y ajoute la contribution aux opérateurs de la biodiversité et le fonctionnement de l'Agence.

70 % des redevances sont collectées auprès des usagers domestiques

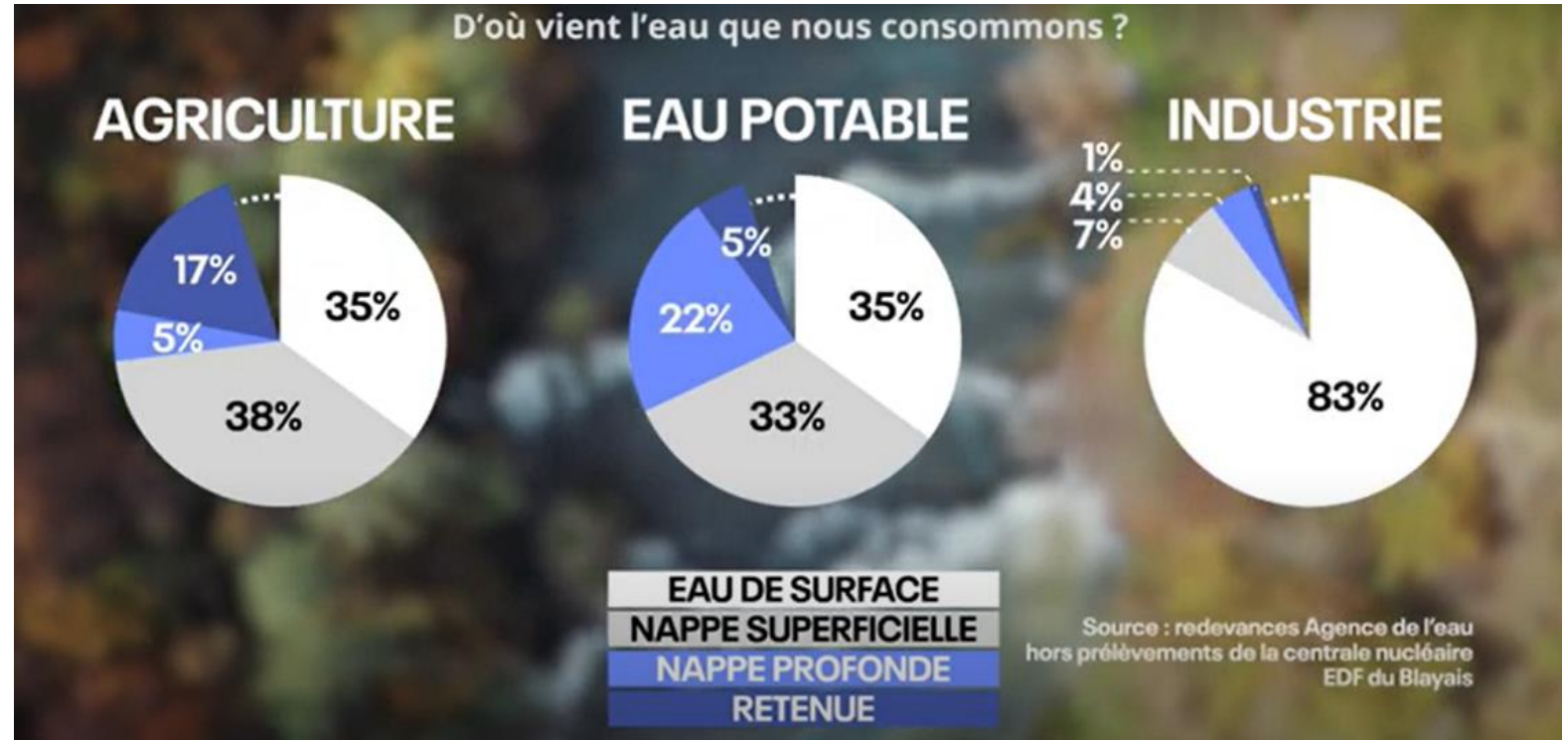


Quantité et qualité d'eau aujourd'hui et demain

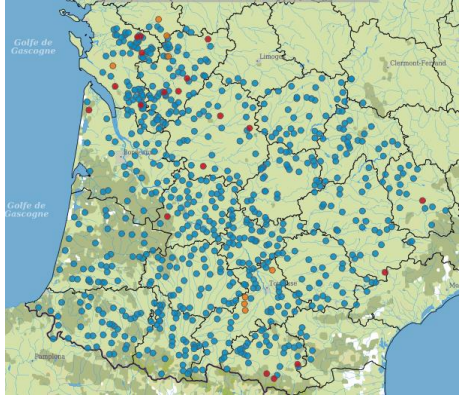
Etat des besoins et des ressources

2 milliards de m³ prélevés par an

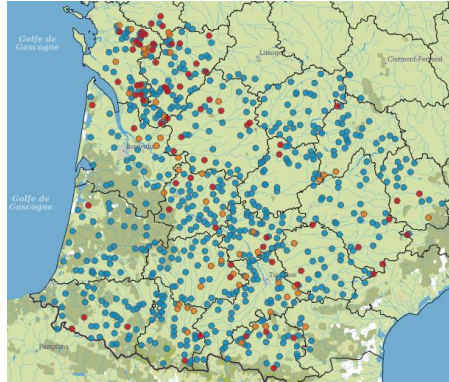
- 43% agriculture (69% l'été)
- 37.5 % AEP
- 17.5 % industrie



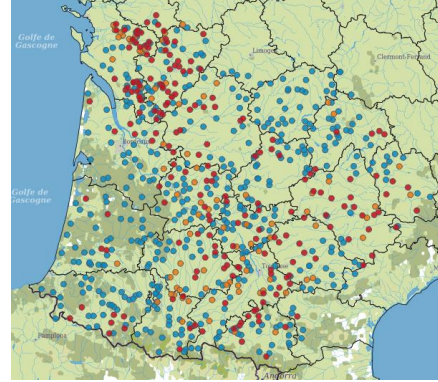
Réseau national de suivi des étiages



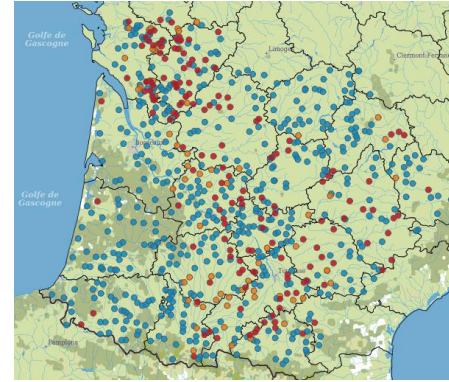
Juin 2023



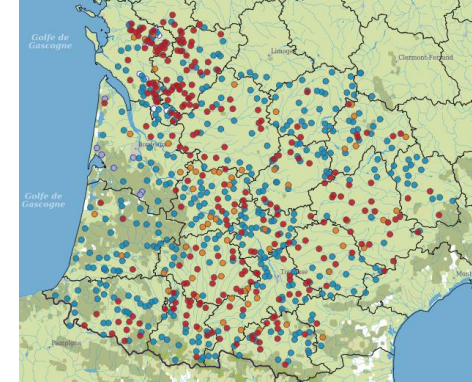
Juillet 2023



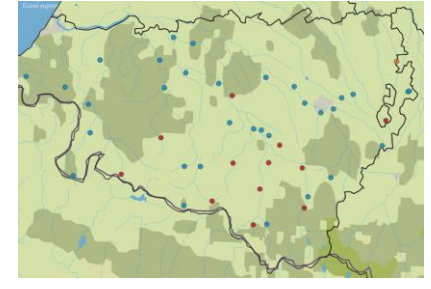
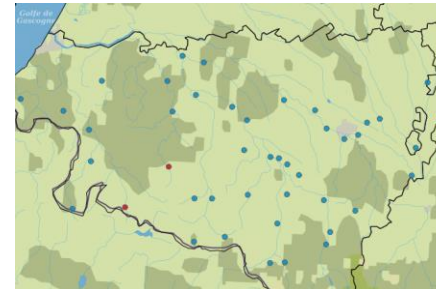
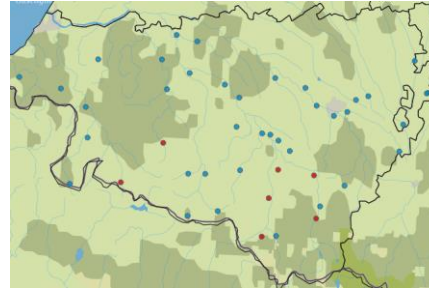
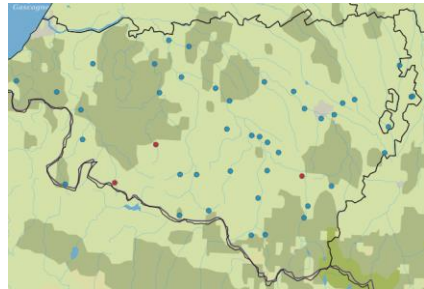
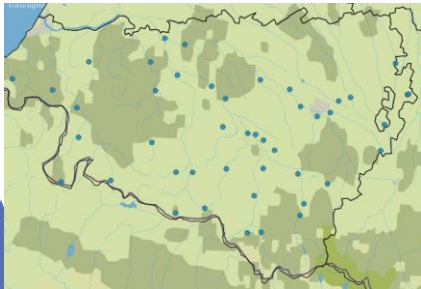
Août 2023



Septembre 2023



Septembre 2022



Les impacts du dérèglement climatique

-20 à -50 %
du débit des rivières

1,2 milliard
de m³ de déficit entre
besoins et ressources en
eau contre 250 millions de
m³ aujourd'hui

+2 à +3 °C
de température de
l'eau des rivières

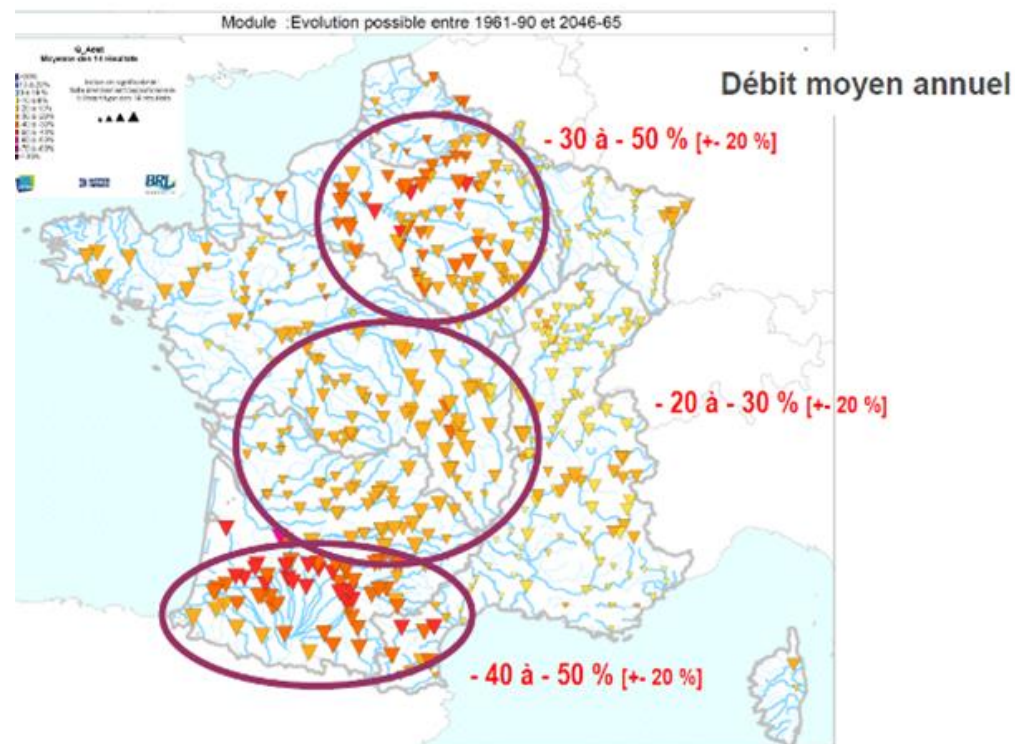
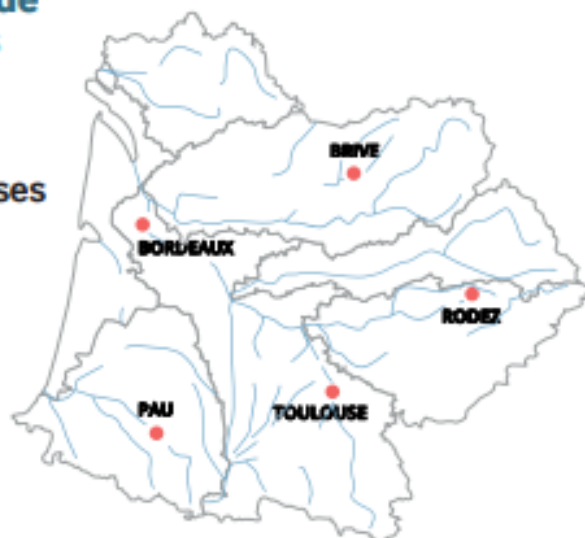
Une augmentation
des phénomènes
extrêmes : sécheresses
et inondations

**Source: Agence
de l'eau Adour-Garonne*

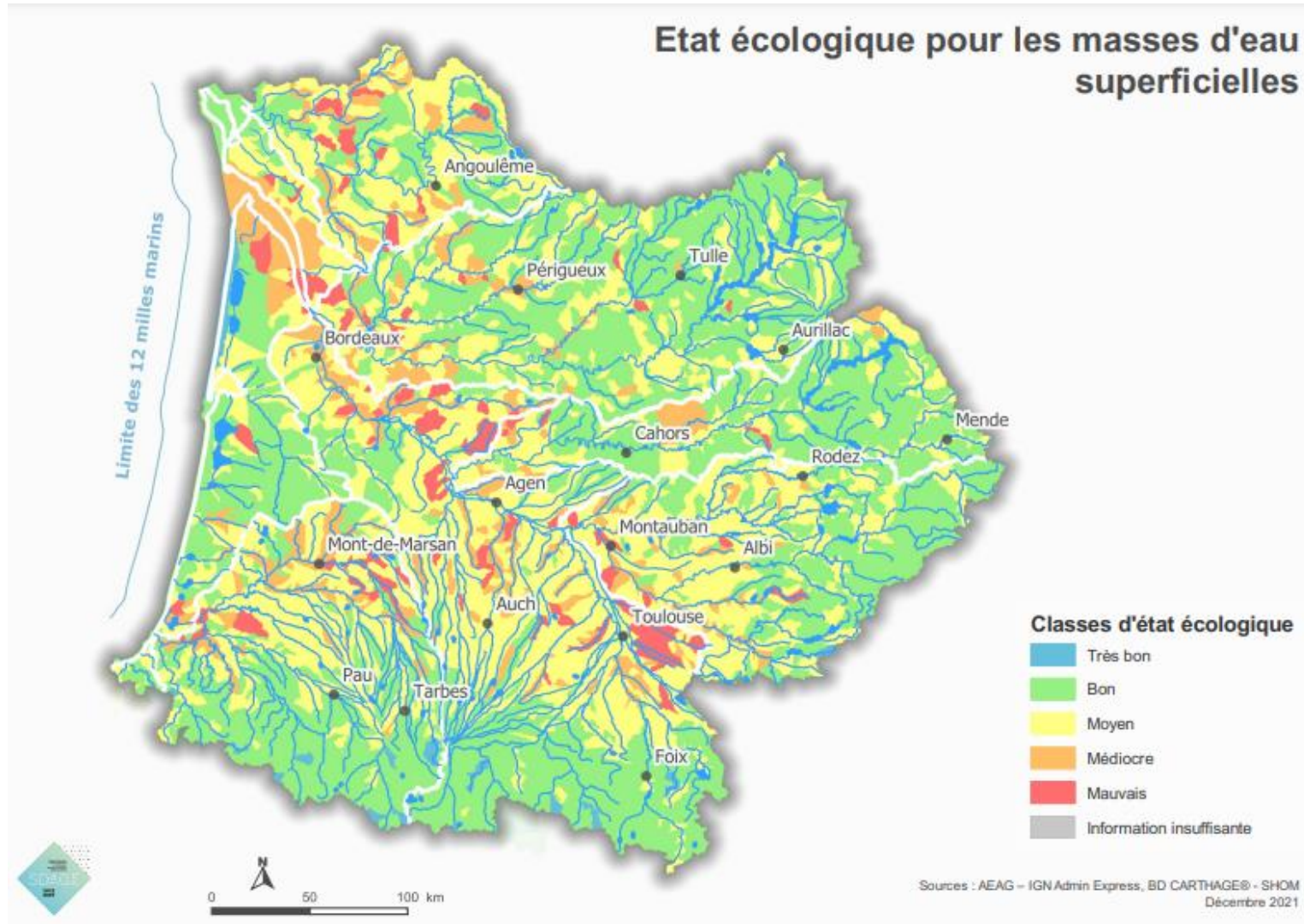
**Une réduction de
l'enneigement**

**Une élévation du
niveau de la mer :**
risque de submersion et
d'érosion côtière

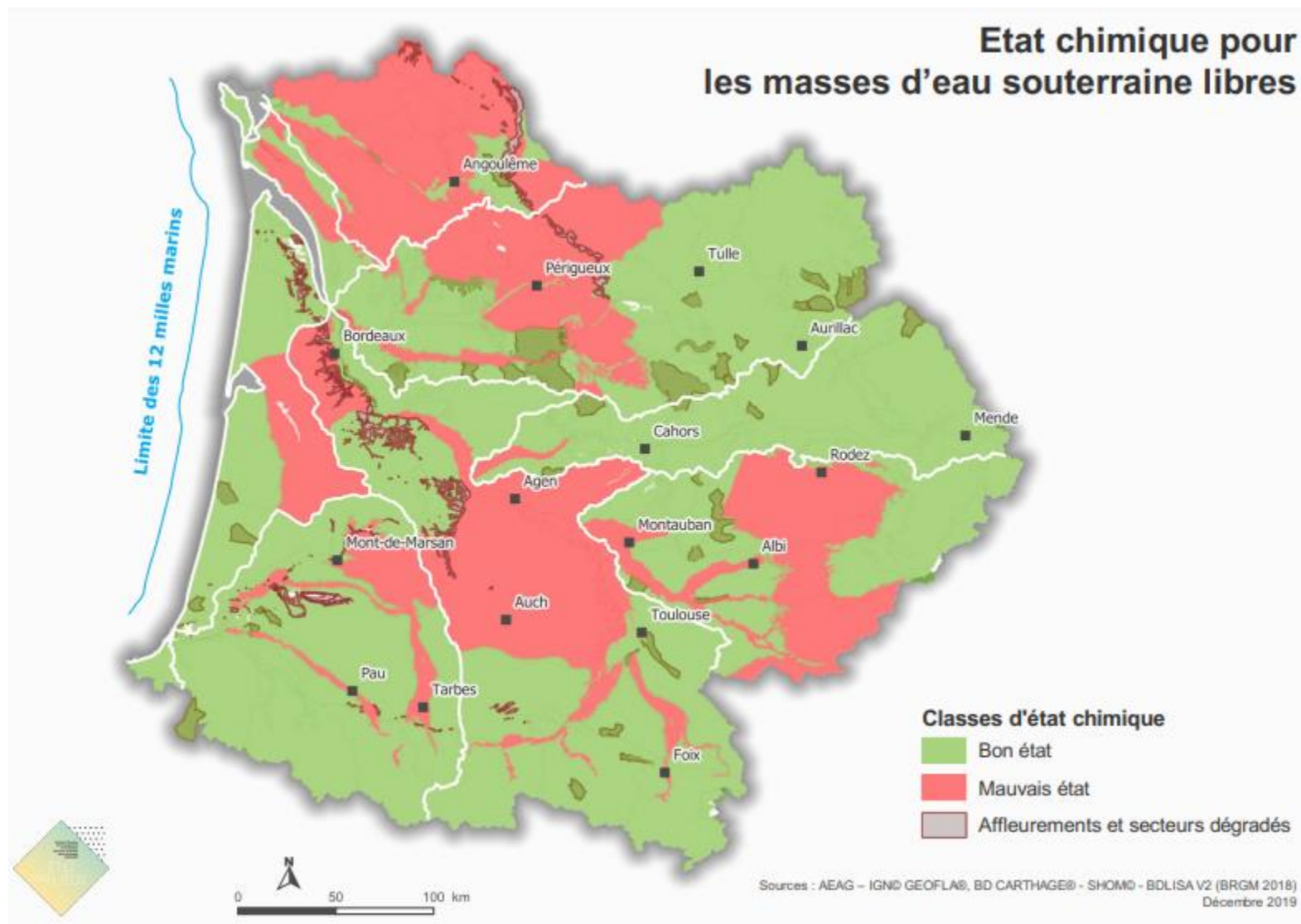
**L'estuaire de la
Gironde envasé**
de manière plus
durable



Qualité des eaux superficielles



Qualité des eaux souterraines

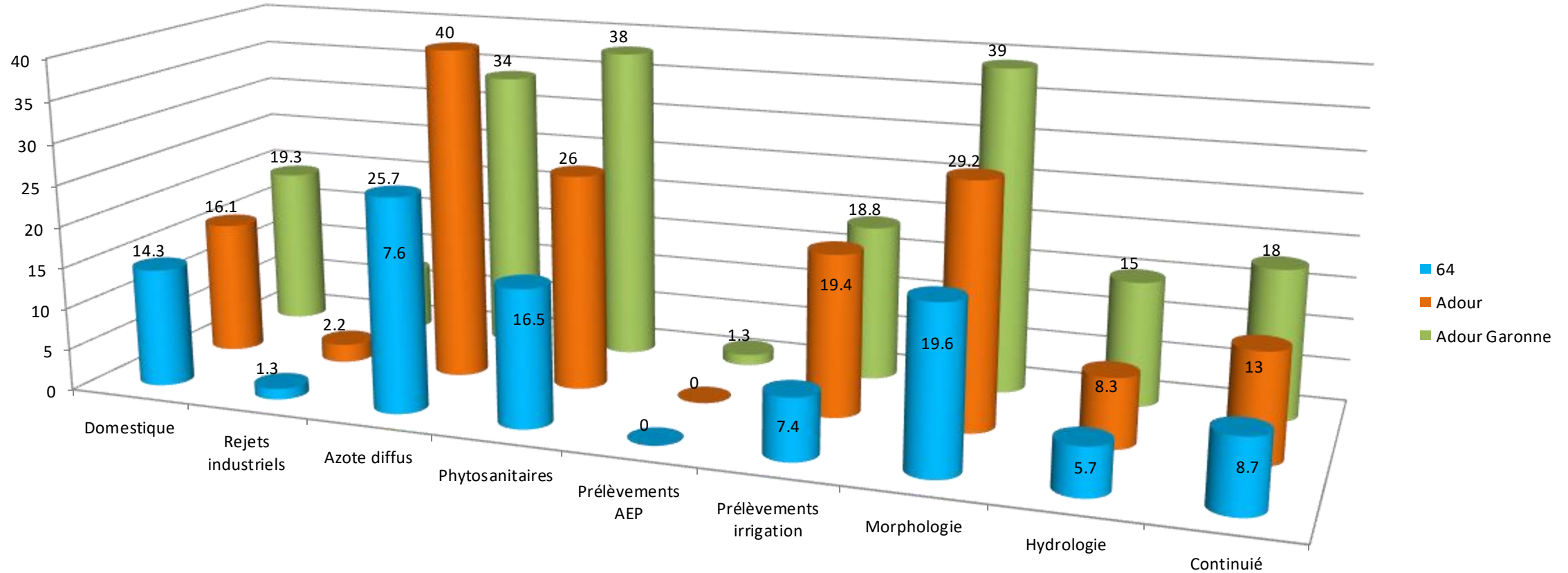




Pyrénées-Atlantiques : Etat des lieux des pressions sur l'eau

Pressions anthropiques des territoires

% de masses d'eau superficielles en pression significative

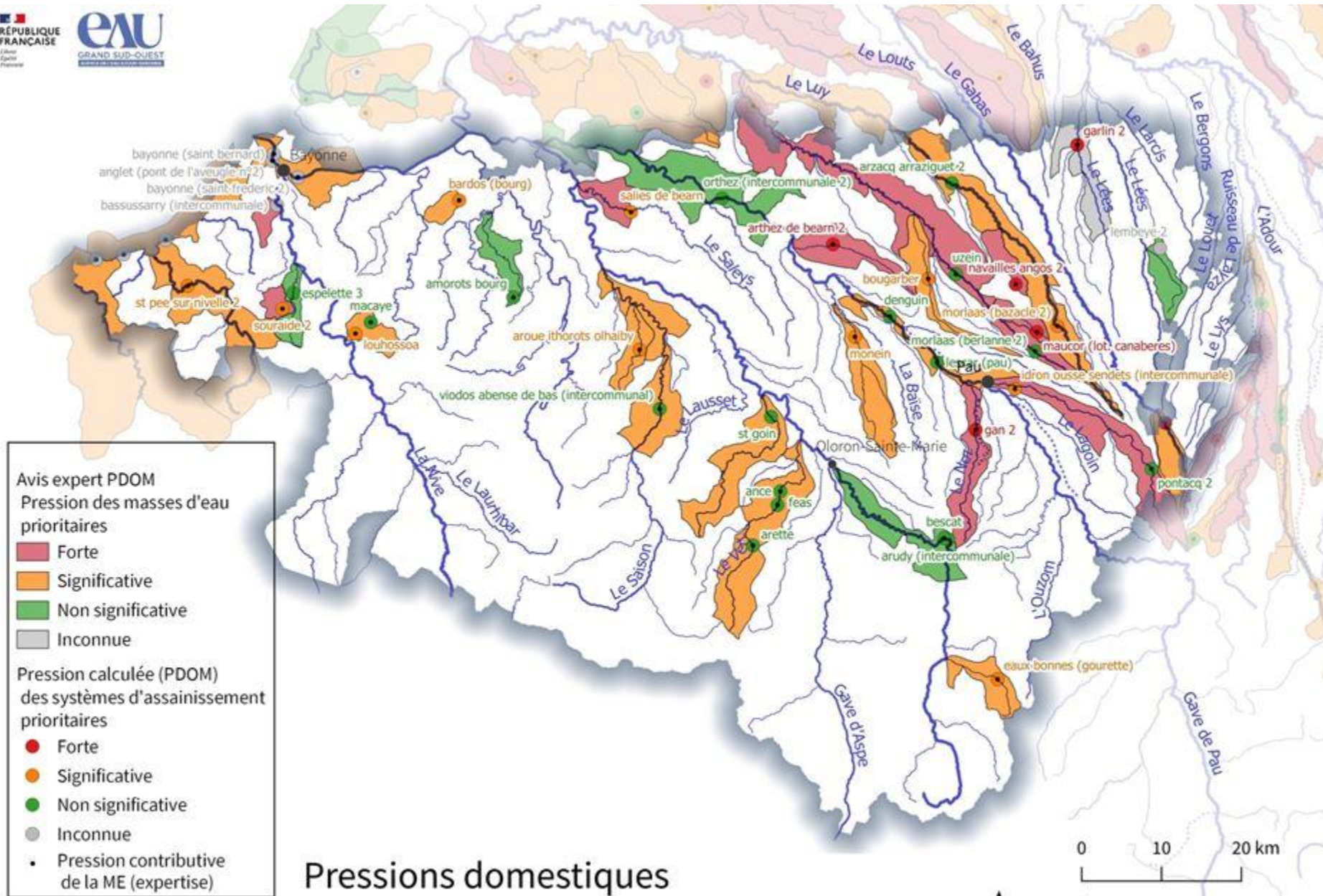


Les impacts du dérèglement climatique en 2050 sur le bassin Adour-Garonne

- 20% à -40% du débit des rivières
- 1,2 milliard de m³ d'eau de déficit entre besoins et ressources en eau
- + 1,5 million d'habitants principalement sur la façade littorale et dans les grandes agglomérations.

- Augmentation de la température moyenne de l'eau des rivières
- Augmentation des phénomènes extrêmes: sécheresses et inondations
- Élévation du niveau de la mer: risque de submersion marine et d'érosion côtière
- Estuaire de la Gironde envasé de manière plus durable



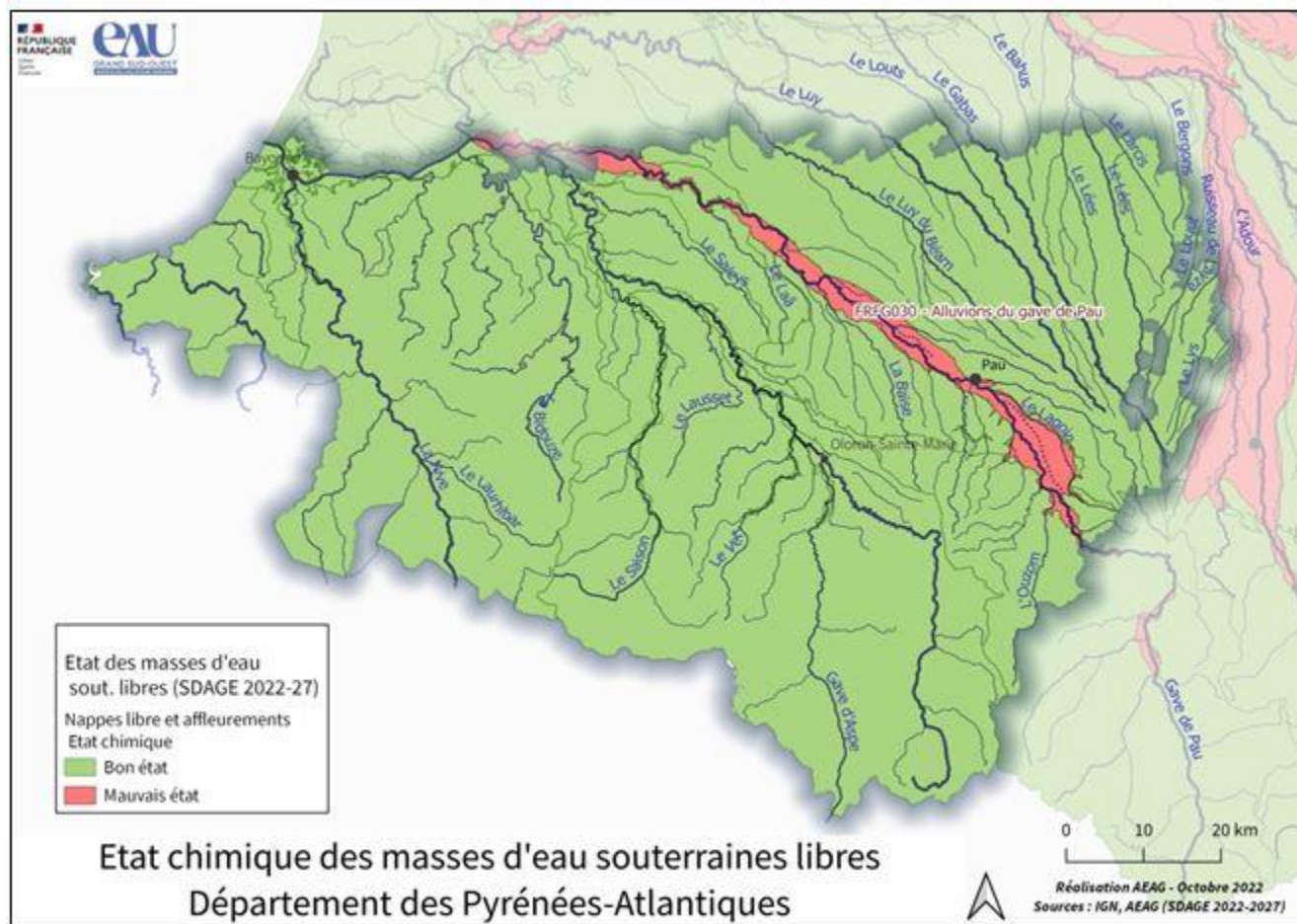


Pressions domestiques Département des Pyrénées-Atlantiques

0 10 20 km

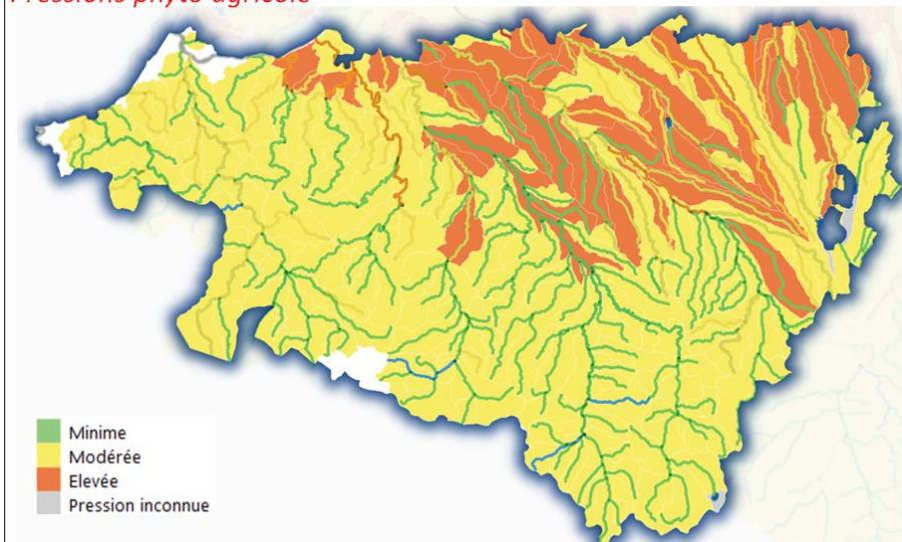
Réalisation AEAG - Octobre 2022
Sources : IGN, AEAG (SDAGE 2022-2027)

Pressions diffuses d'origine agricole



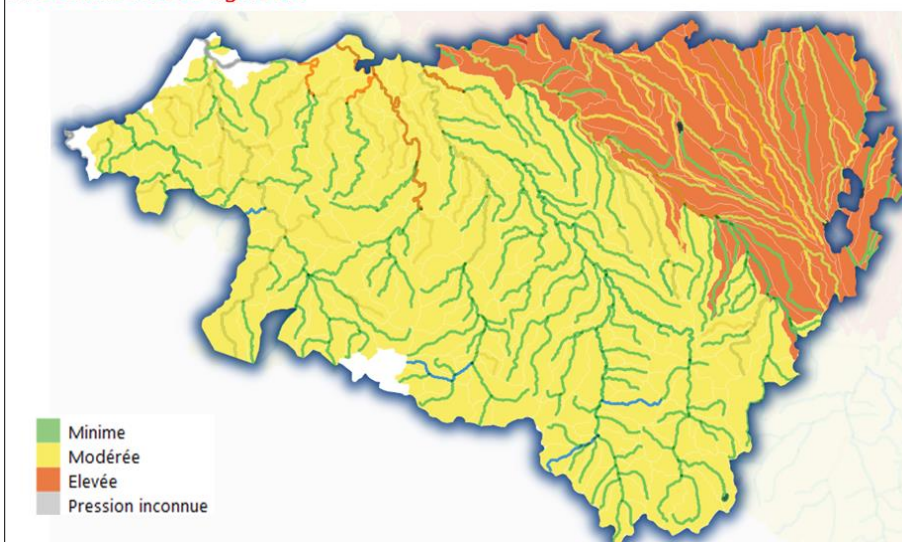
Département des Pyrénées Atlantiques
Etat écologique des masses d'eau
Etat des lieux 2019

Pressions phyto agricole



Département des Pyrénées Atlantiques
Etat écologique des masses d'eau
Etat des lieux 2019

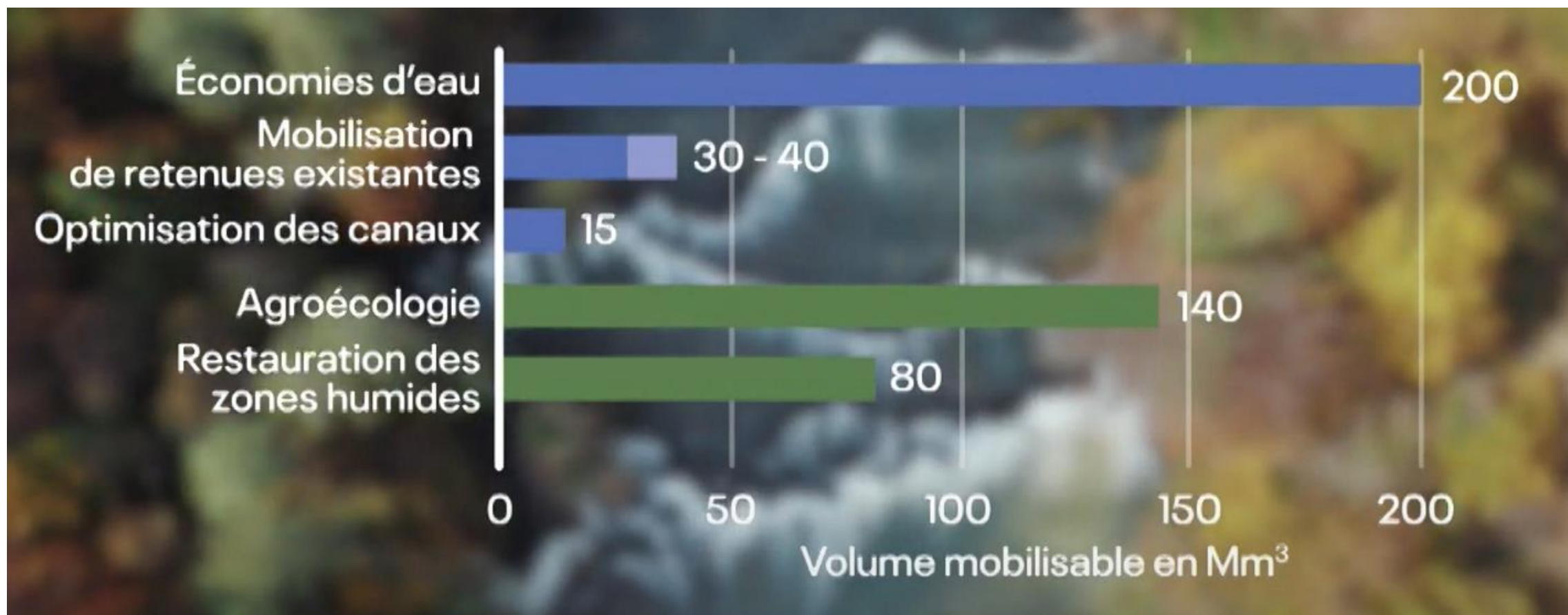
Pressions Azote agricole



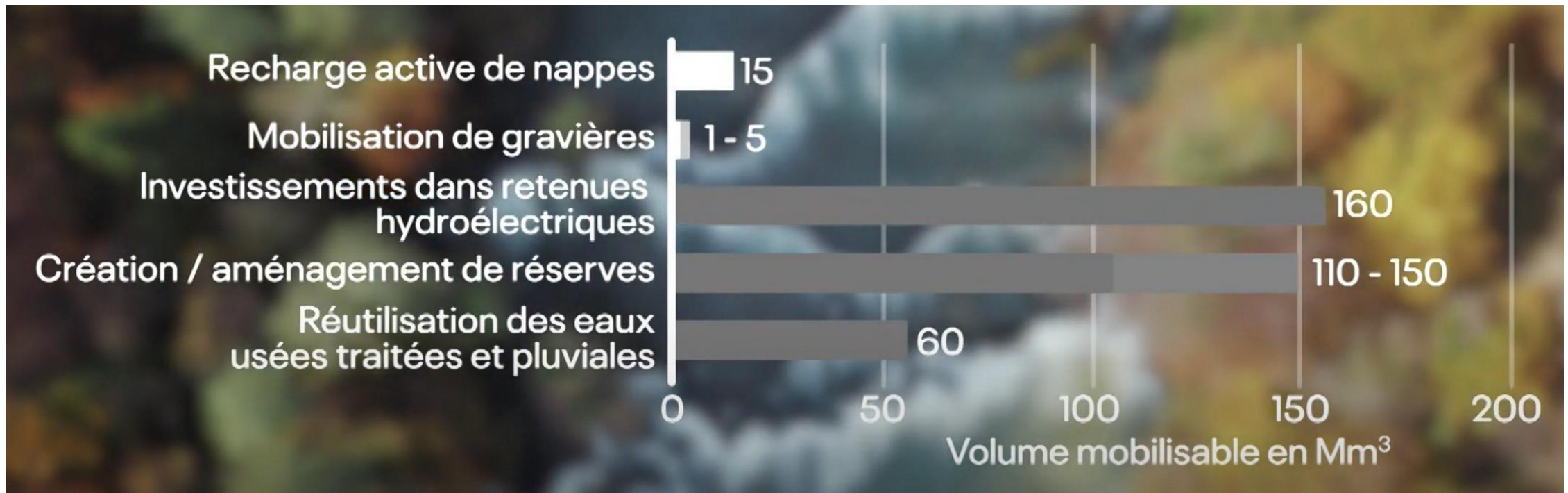


Les leviers d'actions

Sécurisation de la ressource



Sécurisation de la ressource



Démarches concertées de gestion de l'eau

PTGE en cours

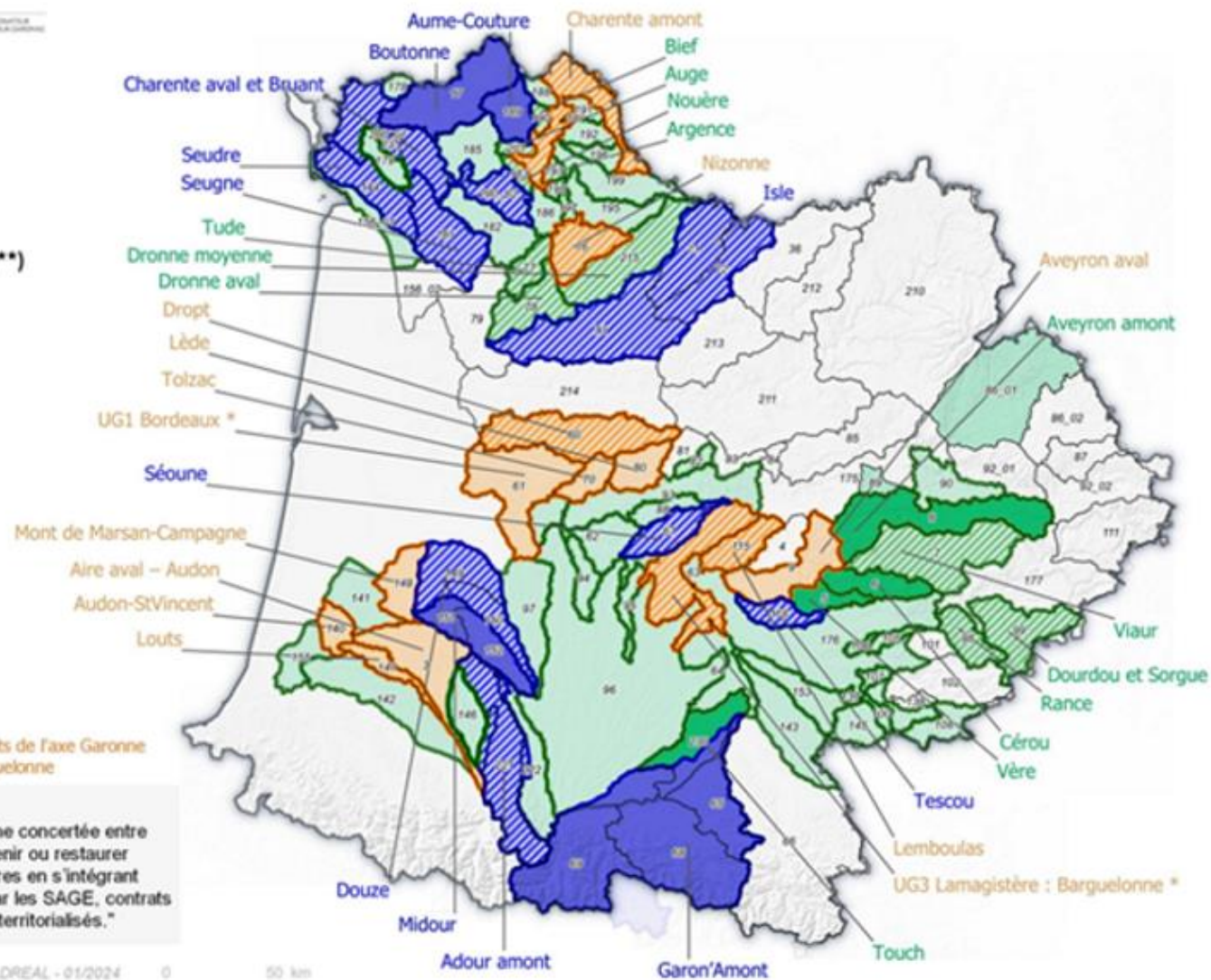
- Mise en oeuvre
- Elaboration
- Emergence

Démarches PTGE d'ici 2024 (**)

- Mise en oeuvre
- Elaboration
- Emergence

Démarches territoriales avec volet GQ d'ici 2027

- Mise en oeuvre
- Elaboration
- Emergence
- A faire émerger



(*) UG1 Bordeaux : priorité sur les affluents de l'axe Garonne
 UG3 Lamagistère : priorité sur la Barguelonne

(**) SDAGE 2022-2027

"Une démarche PTGE est une démarche concertée entre les usagers de l'eau et qui vise à maintenir ou restaurer l'équilibre quantitatif sur certains territoires en s'intégrant dans des démarches locales portées par les SAGE, contrats de rivière ou autres projets partagés et territorialisés."

Réalisation : Agence de l'eau Adour-Garonne - DREAL - 01/2024
 Sources : IGN 2023, DOT, DREAL, AEAG

Exemples de leviers d'actions





Merci pour votre attention