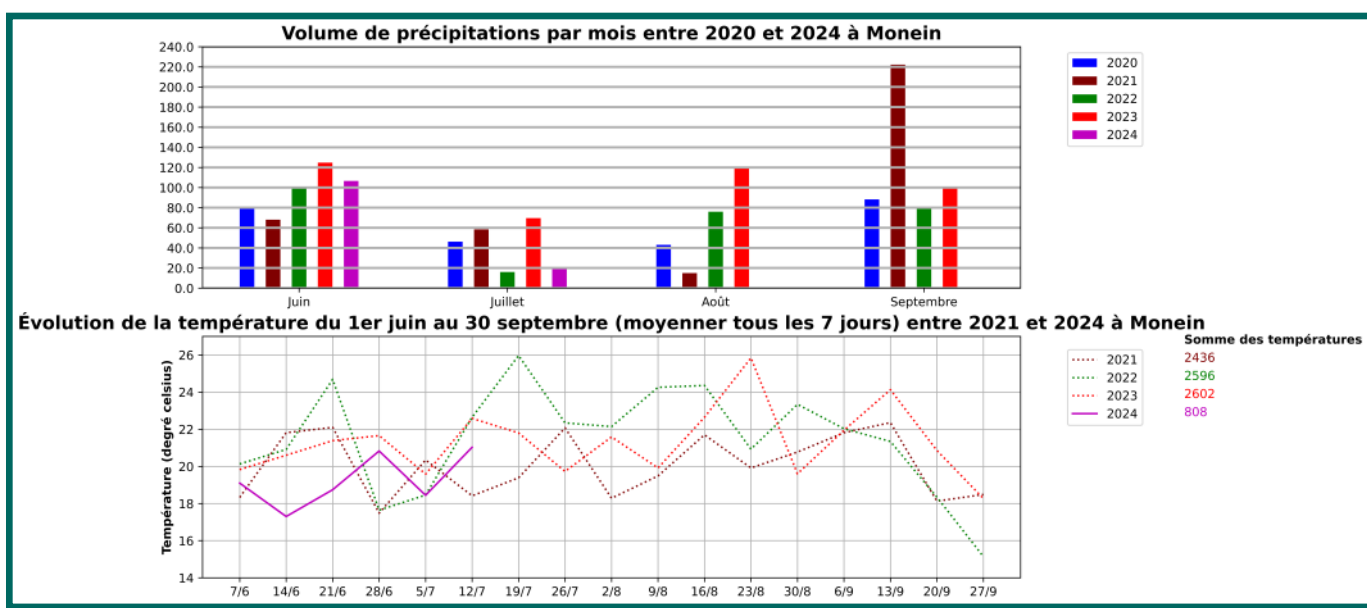
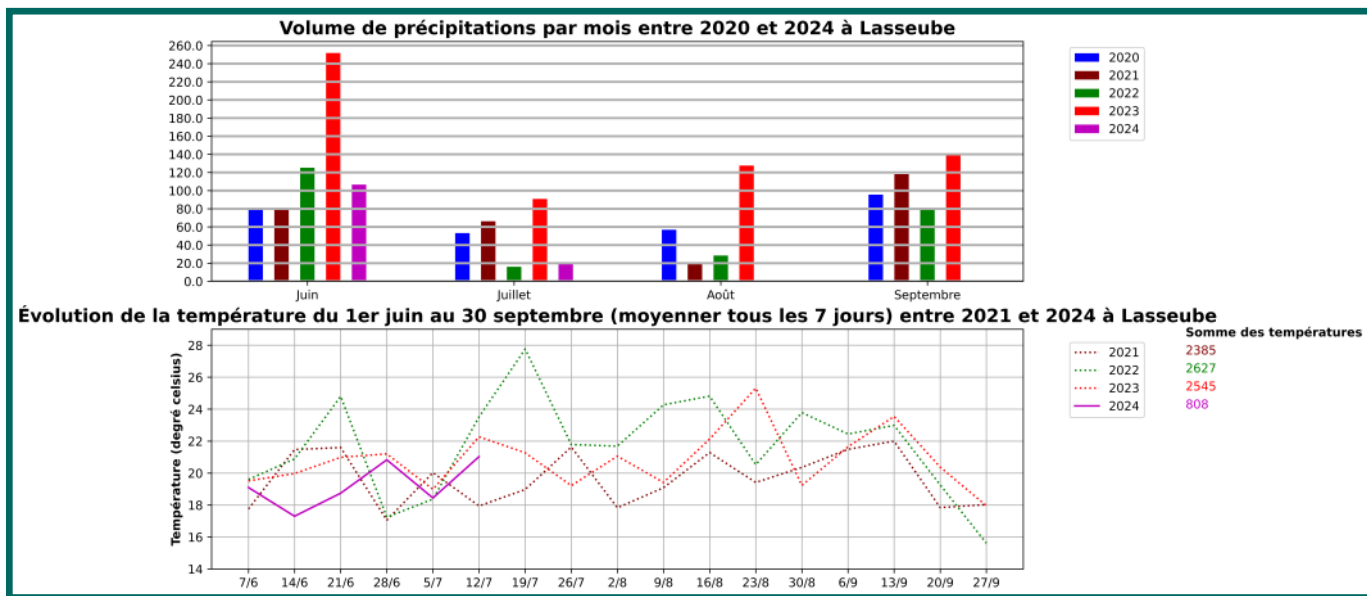


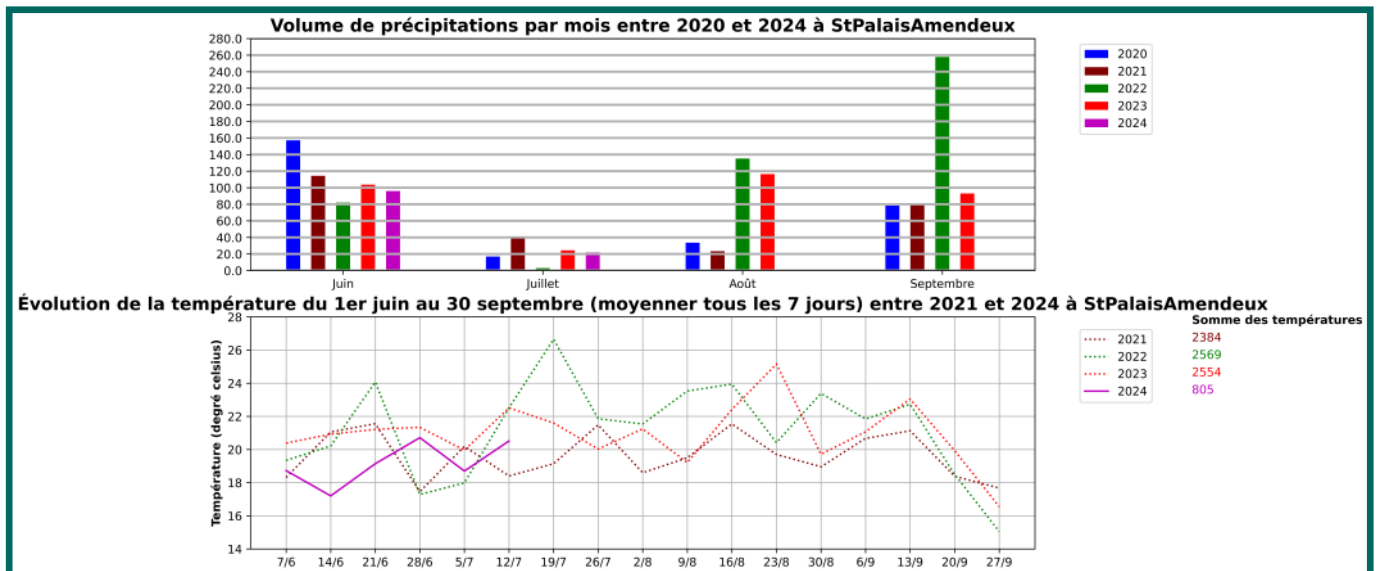
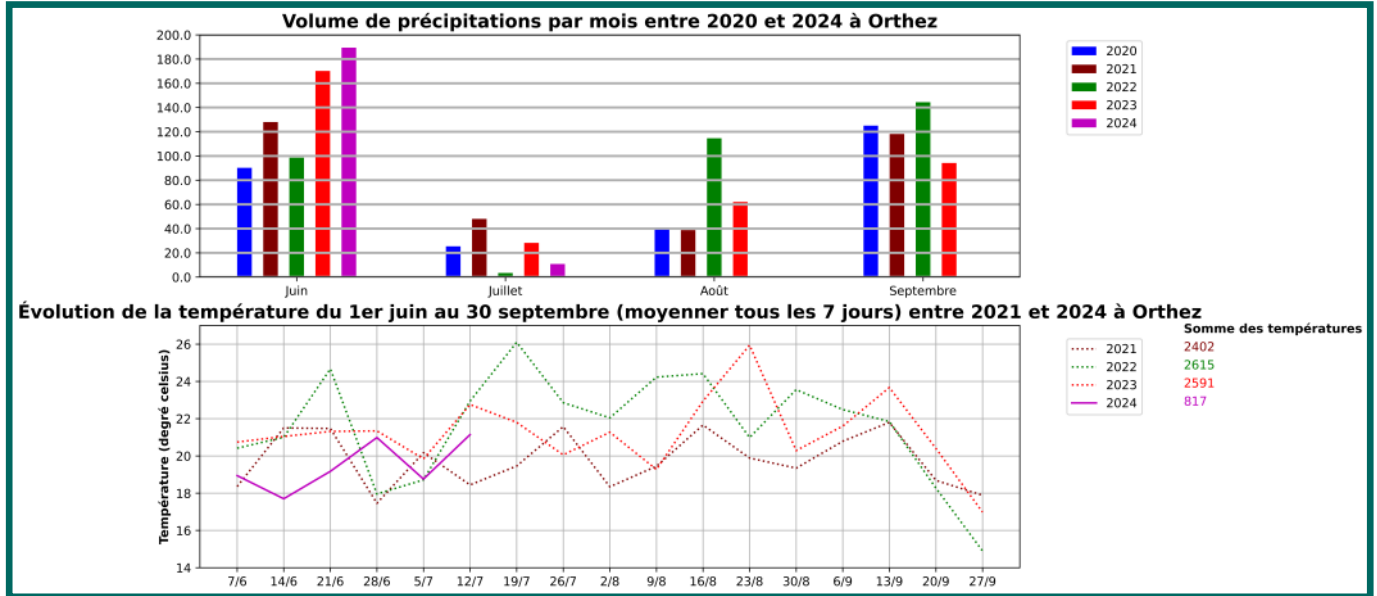


Tendances météo jusqu'au 12/07/24





**CHAMBRE
D'AGRICULTURE
PYRÉNÉES-ATLANTIQUES**



Financé par
**MINISTÈRE
DE L'AGRICULTURE
ET DE LA SOUVERAINETÉ
ALIMENTAIRE**

**RÉPUBLIQUE
FRANÇAISE**
 Liberté
Égalité
Fraternité

EAU
 GRAND SUD-OUEST
 Bassin des Gaves et de la Bidouze



Coline GILLET
 Conseillère eau et environnement
 c.gillet@pa.chambagri.fr / 06.70.88.44.90