



**Édito de  
Patrick Etchegaray**  
*Pour la commission ovine*

Pour cette nouvelle campagne 2021/2022, nous continuons à vous proposer une offre de repères diversifiée répondant aux besoins de chacun.

Une nouveauté technique cette année: nous avons sélectionné, dans le cadre du marché public, le pendentif conventionnel Air Ultra de la société Chevillot. Sa tête aérée permet une bonne circulation de l'air, asséchant plus rapidement les chairs et entraînant une meilleure cicatrisation du trou dans l'oreille. La hauteur des caractères a été également optimisée pour une meilleure lisibilité.

En complément, nous proposons des lecteurs adaptés en lien avec votre logiciel de troupeau Synel.

Le service Internet à la ferme est à la disposition des éleveurs qui souhaitent s'équiper des outils Internet pour simplifier la gestion administrative de l'identification et valoriser les enregistrements.

L'accompagnement passe aussi par la réalisation d'une centaine de suivis qualité par an sur les exploitations pour faire le point sur l'identification, corriger les anomalies et répondre aux questions en lien avec la conditionnalité des aides PAC.

À ce propos, un point de vigilance signalé par l'Administration: Pendant la période de détention obligatoire des effectifs (100 jours du 1<sup>er</sup> février au 11 mai en 2021), le remplacement des brebis par des agnelles nées et identifiées au plus tard le 31 décembre 2020 dans la limite de 20 % de l'effectif engagé doit obligatoirement être noté dans le registre d'élevage dans les 3 jours et notifié dans un délai de 10 jours ouvrés à la DDTM à l'aide du document de bordereau de perte. Il s'agit d'un critère d'éligibilité à l'aide ovine, pensez-y pour l'année prochaine.

Vous trouverez dans cette lettre d'information toutes les explications pour commander les repères en toute sérénité.

Le service Identification se tient à votre disposition pour répondre à vos questions.

## Veillez trouver ci-joint :

### 1 / Le **BON de COMMANDE-FACTURE ANNUEL**

Il comprend un forfait élevage et une cotisation par reproducteur qui couvrent les charges relatives aux suivis technique et administratif (gestion du fichier des détenteurs, suivi qualité, recensement des effectifs et des béliers, envoi des documents de circulation,...), à l'information et à la communication. Ils sont à régler par tous les détenteurs d'ovins et de caprins y compris par ceux qui n'ont pas besoin de commander des repères d'identification.

Le nombre de reproducteurs à reporter ligne CR de la facture est indiqué sur le document ci-joint « Effectifs ovins et caprins au 1<sup>er</sup> janvier 2021 enregistrés par l'EdE ».

Le tarif des repères officiels correspond au prix payé par l'EdE au fabricant. Les frais de commande et les frais de port sont à régler pour toutes les commandes de repères et de fournitures.



### 2 / Le **BULLETIN D'INSCRIPTION** pour la **DESINFECTION DES BERGERIES** et **AUTRES PRESTATIONS DE FARAGO SUD-OUEST**

## COMMANDES DES REPÈRES D'IDENTIFICATION

#### ► La commande groupée en juillet

Chaque année, les différents types de boucles pourront être commandés de manière groupée, en juillet. Cette commande regroupe boucles et documents.

#### ► Les commandes en cours de campagne, par téléphone

Les éleveurs qui ont besoin de faire une commande complémentaire doivent appeler au 05 59 90 18 72. Ces commandes donneront lieu à la facturation d'un forfait de 6 euros pour la campagne 2021/2022.

#### SPÉCIAL CAPRINS

Les chevreaux de moins de 4 mois peuvent sortir de l'exploitation avec une seule barrette rigide (abattage en France)

## L'OFFRE DE LECTEURS DE BOUCLES ÉLECTRONIQUES

**TROIS LECTEURS** sont proposés pour intégrer les numéros lus directement dans votre logiciel :

### LECTEUR APR 250 ALLFLEX

- Lecteur durci et simple d'utilisation
- Compatible android



### LECTEUR AWR 250 ALLFLEX

- Pratique et complet
- Le bon compromis économique
- Compatible android



### LECTEUR STICK RS 420 ALLFLEX

- Lecteur de référence avec grand écran graphique
- Compatible android et ios

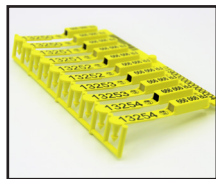


# MODALITÉS PRATIQUES D'IDENTIFICATION

## DESCRIPTIF ET UTILISATION DES REPÈRES

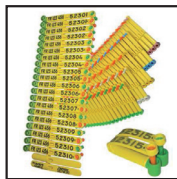
### 2 types de barrettes (conventionnelle et électronique)

À privilégier pour les animaux à destination certaine de l'abattoir en France ou à l'étranger avant l'âge de 6 mois.



-> Code FE/FC (Datamars): barrette en un seul élément permettant un gain de temps lors de la mise en place sur la pince adaptée, prix très attractif (0,65 € la paire, 14 € la pince), à utiliser de préférence dès la naissance ou au moment du départ des agneaux.

Longueur réelle totale = 8 cm - Largeur réelle = 0,8 cm  
Plus d'informations sur [www.datamars.fr](http://www.datamars.fr)



-> Code XE/XC (Roxan): barrette permettant une pose automatique avec une pince munie d'un chargeur contenant 10 paires de barrettes, prix plus élevé (0,85 € la paire, 45 € les 2 pinces), gain de temps important notamment pour l'identification de gros lots d'agneaux.

Longueur réelle totale = 7,5 cm - Largeur réelle = 0,8 cm  
Plus d'informations sur [www.roxaninternational.fr](http://www.roxaninternational.fr)

### Paire de pendentifs jaunes (code PE/PA) :

À privilégier pour les animaux de renouvellement (0,78 € la paire). Plus d'informations sur [www.chevillot.com](http://www.chevillot.com)



## L'outil numérique au service des éleveurs

### Zéro papier, zéro affranchissement, gain de temps

	Tarifs annuels 2021	Module Identification	Module gestion troupeau	Module sanitaire
<b>Synel Réglementaire Ovin/Caprin</b>	<b>Gratuit</b>	- Saisie du recensement - Commande et pose des repères - Consultation des documents de circulation		
<b>Synel Niveau 1 Ovins/Caprins</b>	30 € HT	- Saisie du recensement - Commande et pose des repères - Consultation des documents de circulation - Saisie des documents de circulation		
<b>Synel Niveau 2 Ovins/Caprins</b>	97 € HT	- Saisie du recensement - Commande et pose des repères - Consultation des documents de circulation - Saisie des documents de circulation	- Mise bas - Reproduction - Gestion de l'inventaire - Gestion des lots - Bilan/Valorisation des données	- Gestion des médicaments, ordonnances et événements sanitaires - Bilan et carnet sanitaire
<b>Nouveauté : Application mobile</b>	<b>Gratuit en complément Niveau 1 ou 2</b>	- Gestion des sorties - Consultation fiche animale - Historique des notifications	- Accès à la fiche animale (Historique mises bas, généalogie, valorisés, reproduction, sanitaire, performances) - Saisie de mises bas - Création de lots	Carnet sanitaire à venir

(à découvrir sur [www.synel.net](http://www.synel.net) : cheptel de démonstration - essai gratuit en ligne) \*(tarification spécifique pour les utilisateurs de MesP@rcelles pour le suivi des productions végétales)

**ÉQUIPE INTERNET À LA FERME 64** - Tél. : 05.59.80.70.05 / [mesparcelles@pa.chambagri.fr](mailto:mesparcelles@pa.chambagri.fr)  
Vos conseillers : • Nathalie Denot • Guillaume Narbais-Jaureguy

**Demande d'accès Synel ovin-caprin** (par téléphone, par mail ou par papier à retourner avec l'enveloppe des documents de notification)

N° Exploitation : ..... Nom/ Raison Sociale : .....

E-mail : ..... Téléphone : .....

déclare être intéressé par la formule suivante :  **Synel réglementaire**  **Synel Niveau 1**  **Synel Niveau 2**

Je demande à la Chambre d'Agriculture 64 de me communiquer les modalités d'accès et mes codes personnels.

Fait à :

Le :

Signature :