

# OFFRE D'EMPLOI

## NOUS RECRUTONS UN(E) CONSEILLER(E) spécialisé(e) BOVINS LAIT



SAINT-PALAIS

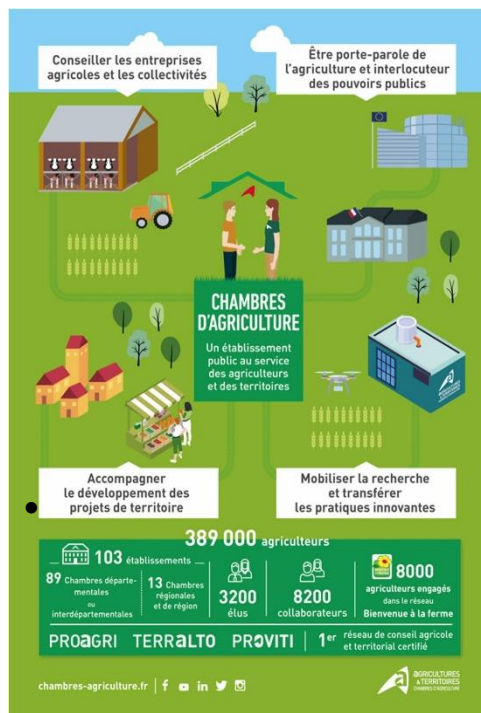


CDI



DÈS QUE POSSIBLE

### QUI SOMMES-NOUS ?



Au sein du réseau national de Chambres d'Agriculture France, la **Chambre d'agriculture des Pyrénées-Atlantiques** intervient auprès des agriculteurs, collectivités locales, pouvoirs publics, organismes économiques et autres partenaires du département pour écouter, conseiller, agir et être le porte-parole de l'agriculture de nos territoires.

### CE QUE VOUS RECHERCHÉZ...

- Une stabilité d'emploi (CDI)
- Travailler au sein d'une équipe dynamique, rigoureuse et experte dans son domaine
- De l'autonomie
- Du contact terrain avec les éleveurs

### CE QUE NOUS RECHERCHONS...

- Profil : Ingénieur ou BTS avec expérience
- Très bonnes compétences techniques dans le domaine de l'élevage bovins lait
- Très bonnes compétences techniques dans le domaine de l'élevage bovins lait
- Capacité d'analyse approfondie des résultats technico-économiques, très bonne aisance avec les outils informatiques, qualités rédactionnelles
- Aptitude à la prospection commerciale, esprit d'initiative, discrétion, organisation et rigueur pour évoluer en démarche qualité
- Connaissance des outils métier
- Contrôle de performances serait un plus
- Permis B exigé

### VOS MISSIONS ET ENJEUX

- Accompagner les éleveurs de bovins lait adhérant au contrôle de performance et sollicitant un appui technique
- Favoriser l'efficacité technique et la performance économique des élevages bovins lait en conseillant les éleveurs pour améliorer leurs pratiques dans le cadre de prestations individuelles avec une forte sensibilité sur le volet économique (marges, coût de production)
- Développer le portefeuille d'adhérents Conseil Elevage 64
- Participer à l'organisation et à l'animation de formations
- Participer activement aux actions de communication et de promotion organisées par le service Conseil Elevage 64 et la filière bovins lait.

### CONDITIONS D'EMPLOI

- Poste basé à SAINT-PALAIS dans le Pays basque (64120)
- Rémunération selon expérience et grille des Chambres d'Agriculture

- Télétravail possible, RTT, gratification...

**+** Véhicule de service pour les déplacements, tablette et téléphone portable professionnel fournis pour la bonne exécution de ces missions.

### NOTRE PROCÉDURE DE RECRUTEMENT :

Dossier de candidature (lettre de motivation et curriculum vitae) à adresser, avant le **31 mars 2023** à Monsieur le Directeur de la Chambre d'agriculture des Pyrénées-Atlantiques, 124 Boulevard Tourasse à PAU (64000) ou par mail: [recrutement@na.chambagri.fr](mailto:recrutement@na.chambagri.fr) sous la référence "CA64\_Conseiller(e) Bovin Lait\_03.2023"